



PRATIQUER LA MUSIQUE, LA DANSE,
LE THÉÂTRE avec LE CONSERVATOIRE



LES PORTES DE L'ESSONNE

LE GOÛT DES ARTS

La formation artistique est un aspect important de l'éducation des enfants et des jeunes. Elle participe à la formation de leur personnalité, enrichit leur culture et développe leur capacité de concentration et de mémoire. Elle prépare ainsi les jeunes à tenir un rôle actif dans un espace de vie en constante mutation, en confortant l'intuition de l'échange et la réalité de la pratique collective.

Cette brochure recense les possibilités d'apprentissage offertes par le Conservatoire de musique, de danse et de théâtre des Portes de l'Essonne dont la vocation est de faciliter l'accès du plus grand nombre à la pratique artistique.

Vous allez découvrir des approches pédagogiques variées, une incroyable palette d'instruments, une équipe de professeurs chevronnés, mille et une façons de prendre goût à la découverte artistique.

Ce sont autant de portes qui s'ouvrent à tous, et autant d'occasions de jouer ensemble et de faire connaissance.

Robin Reda,
Président de la Communauté d'Agglomération
Les Portes de l'Essonne,
Maire de Juvisy-sur-Orge

Le Conservatoire

Le conservatoire à rayonnement intercommunal de musique, de danse et de théâtre des Portes de l'Essonne est :

- un lieu d'éducation culturelle et artistique,
- un centre pour les pratiques artistiques amateurs,
- un lieu de création, de concert, de spectacle et d'animation culturelle,
- un centre de ressources.

L'équipe pédagogique est composée d'une cinquantaine d'enseignants diplômés, inscrits dans une dynamique d'échanges, pour développer des synergies et donner encore plus de place à la musique, à la danse et au théâtre sur notre territoire. Ainsi, tout au long de l'année, le conservatoire initie de nombreuses actions alliant formation et pratique. Les activités ont lieu sur deux sites, à Juvisy-sur-Orge et à Athis-Mons.





& initiation artistique

Le cycle d'éveil et d'initiation accueille les élèves dès 4 ans. L'enfant parcourt, à son rythme, les différentes étapes qui le conduiront, s'il le souhaite, au seuil de l'apprentissage vocal, instrumental ou chorégraphique.

Quel que soit son choix futur - danse, musique ou toute autre discipline artistique - les multiples activités pratiquées sous la conduite d'un pédagogue diplômé, auront contribué à son développement.

L'ÉVEIL

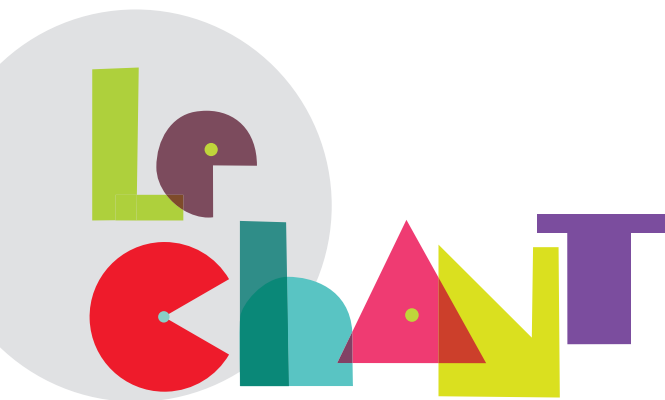
L'éveil accueille les enfants de 4 à 5 ans scolarisés en moyenne et grande section de maternelle.

- **Danse et éveil au mouvement,**
- **Jardin musical.**

L'INITIATION

L'initiation s'adresse aux enfants de 6 ans scolarisés en CP.

- **Danse :** travail de la souplesse, acquis et équilibre,
- **Musique :** pratique vocale, jeux de rythmes et découverte instrumentale,
- **Jardin des arts :** éveil corporel, musical et aux arts plastiques. (L'éveil aux trois disciplines s'effectue sur la même tranche horaire.)



LES ATELIERS DE PRATIQUE VOCALE

Les chorales s'adressent aux enfants à partir de 9 ans. Elles offrent à l'enfant qui souhaite apprendre à chanter une formation correspondant à son niveau et à ses aspirations. Trois ateliers (enfants, ados et adultes) sont ouverts aux enfants et aux plus grands souhaitant trouver un épanouissement musical dans le chant choral et la réalisation de projets (opéras, cantates, créations...).

LA CLASSE DE CHANT

La classe accueille les élèves à partir de 15 ans. Elle permet d'aborder une réelle technique vocale au travers d'un répertoire varié et approprié aux aspirations de chacun.



les instruments

Tous les instruments de l'orchestre sont enseignés au conservatoire... mais pas seulement. On y enseigne également tous les instruments pratiqués dans un groupe de rock, un ensemble de musique ancienne ou d'instruments de lutherie électronique.

À partir de 7 ans :

Cordes : violon, alto, violoncelle, contrebasse.

Instruments polyphoniques : guitare classique, harpe, piano, accordéon.

Vents : flûte traversière, hautbois, clarinette, basson, saxophone, trompette, cor, trombone, tuba.

Musique ancienne : clavecin, flûte à bec, viole de gambe, traverso, basson baroque, percussions digitales.

Percussion classique : claviers, timbales.

Jazz et musiques actuelles amplifiées : guitare électrique, basse/contrebasse, batterie, chant musiques actuelles, flûte, saxophone, trombone, nouvelle lutherie (musique assistée par ordinateur).

LES 3 CYCLES DE FORMATION

Les cours s'organisent en 3 cycles selon les niveaux des élèves.

Chaque semaine l'élève suit deux ou trois cours :

■ **Le cours de formation instrumentale** est dispensé de préférence collectivement, le plus souvent en groupe de 2 ou 3 élèves de niveau homogène.

■ **La formation musicale** vise à apprendre à maîtriser et comprendre la musique, pour mieux la ressentir et l'exprimer.

■ **La pratique d'ensemble** est intégrée au cours de formation musicale dès la 3^e année. Lieu de mise en pratique de son savoir et de son envie de communiquer, elle constitue une discipline incontournable et complémentaire à la formation individuelle.

Le conservatoire compte ainsi différents ensembles :

- l'atelier ensemble à vent, 2^e année (cycle 1),
- l'atelier multi-instruments (cycle 1),
- l'harmonie junior ou l'ensemble à cordes (cycle 2),
- l'ensemble orchestral ou l'atelier de musique ancienne (cycle 3),
- le big band,
- les ateliers jazz et musiques actuelles amplifiées (cycles 2 et 3),
- l'ensemble d'harmonie adulte,
- l'atelier flamenco,
- l'atelier de musique arabo-andalouse,
- l'atelier d'improvisation.

LE SOUTIEN DES PARENTS

L'apprentissage artistique requiert beaucoup de patience et de discipline de la part du jeune musicien pour parvenir à un bon niveau de pratique amateur. L'entraînement quotidien est indispensable pour assurer une progression régulière.

Il est important que les parents - qu'ils soient initiés ou non à la musique - puissent le soutenir.



LA SENSIBILITÉ DE CHACUN

Au sein du conservatoire la danse se vit sous ses différentes facettes. L'enseignement chorégraphique accueille jeunes et adultes qui désirent pratiquer la danse pour un enrichissement personnel ou pour s'engager dans le cursus complet d'une formation artistique de qualité. Après un cycle d'éveil lui ayant permis de « goûter » aux jeux musicaux et corporels cette formation à la danse, organisée en trois cycles, permet l'approche puis la maîtrise d'une technique.

LA MAÎTRISE D'UNE TECHNIQUE

■ Cycle d'initiation et d'orientation : 6-8 ans

- Explorer, expérimenter les fondamentaux de la danse à travers des situations sollicitant la créativité et l'engagement de l'enfant.
- Affiner ses goûts en matière de danse pour choisir la discipline spécifique qu'il approfondira en 1^{er} cycle.

■ À partir de 8 ans :

L'élève élabore sa gestuelle propre comme le propose la danse contemporaine ou classique. Il suit des cours techniques lui permettant d'acquérir peu à peu la maîtrise et la précision de son geste, tout en aiguisant sa conscience corporelle.

Des compléments de cursus sous forme de sorties, spectacles, projections, conférences sont proposés. Des prestations publiques en lien avec les autres disciplines et les projets du conservatoire le rendent de plus en plus autonome dans cet art de la scène, actes d'échanges et de partage avec le public.



3 CLASSES SELON LES ÂGES

Actuellement 3 classes d'art dramatique existent au sein du conservatoire (9-12 ans, 12-15 ans et 15-18 ans). La pratique est collective mais elle tient compte des individualités.

L'entraînement de l'acteur est basé sur un échauffement corporel et vocal où il s'agit de rendre le corps disponible, à l'écoute de soi et de son partenaire de jeu.

Le travail se déroule dans un espace ludique où l'on favorise la concentration et la précision. L'exploration d'improvisations, le texte et son apprentissage surviennent ensuite et les objectifs annuels d'une représentation finale sont un moteur dans la participation des jeunes.

LE TROISIÈME CYCLE

Le cycle s'adresse aux étudiants ayant déjà fait et validé un deuxième cycle. Il est organisé en partenariat avec l'Ecole Départementale de Théâtre.



RENSEIGNEMENTS ET INSCRIPTIONS

Les réinscriptions se font à partir de la deuxième quinzaine de mai. Les nouvelles inscriptions se font à partir du mois de juin.

N'hésitez pas à rencontrer les directeurs ou les responsables de départements pour vous renseigner.

- Conservatoire Maurice Ravel : 01.60.48.10.10
Rue Etienne Lebeau - 91200 Athis-Mons
- Centre Marius Constant : 01.69.12.65.60
Place Jean Durix - 91260 Juvisy-sur-Orge

LE CENTRE DE RESSOURCES

Le conservatoire des Portes de l'Essonne est un des acteurs de la dynamique culturelle du territoire. Partenaire incontournable, c'est aussi un lieu de partage et un centre de ressources ouvert à toutes les pratiques artistiques.

POUR LE MILIEU SCOLAIRE

Le conservatoire tisse des liens avec les établissements sous tutelle du ministère de l'Éducation nationale. Il s'agit de donner aux jeunes les bases d'une conscience contemporaine du phénomène sonore et musical, par l'écoute et la pratique, et d'encourager l'acquisition d'un sens critique.

L'équipe pédagogique du conservatoire intervient régulièrement dans les établissements au travers de trois dispositifs : les projets artistiques développés avec les enseignants du primaire, les pôles chant choral pour les CE2, CM1 et CM2, les Classes à Pratiques Artistiques du collège Delalande.

POUR LES PRATIQUES AMATEURS

Les jeunes et les adultes trouvent au conservatoire une possibilité d'accomplissement artistique personnel.

Le projet de l'établissement insiste sur l'importance des pratiques collectives régulières et/ou ponctuelles (stages). Vitrites des pratiques amateurs de l'agglomération, les ateliers du conservatoire se produisent tout au long de l'année : Soirées des Arts, Alternatives, spectacles ...

POUR LES ORGANISMES CULTURELS & SOCIAUX

Le conservatoire participe avec les autres structures culturelles de l'agglomération (Centre Culturel, réseau des Médiathèques, Espace Camille Lambert,...) à des actions de diffusion et de création tournées vers des publics diversifiés.

Il intervient également dans des lieux de vie sociale : crèches, hôpital, maisons de retraite, centres d'accueil du soir.



un lieu pour s'ouvrir à toutes les pratiques artistiques

Conservatoire à rayonnement

**intercommunal de musique, de danse
et de théâtre des Portes de l'Essonne**

@ : conservatoire@portesessonne.fr

Site de Juvisy-sur-Orge

Centre Marius Constant

Place Jean Durix

91260 Juvisy-sur-Orge

Téléphone : 01 69 57 82 10

Site d'Athis-Mons

Conservatoire Maurice Ravel

Rue Etienne Lebeau

91200 Athis-Mons

Téléphone : 01 69 57 82 10
